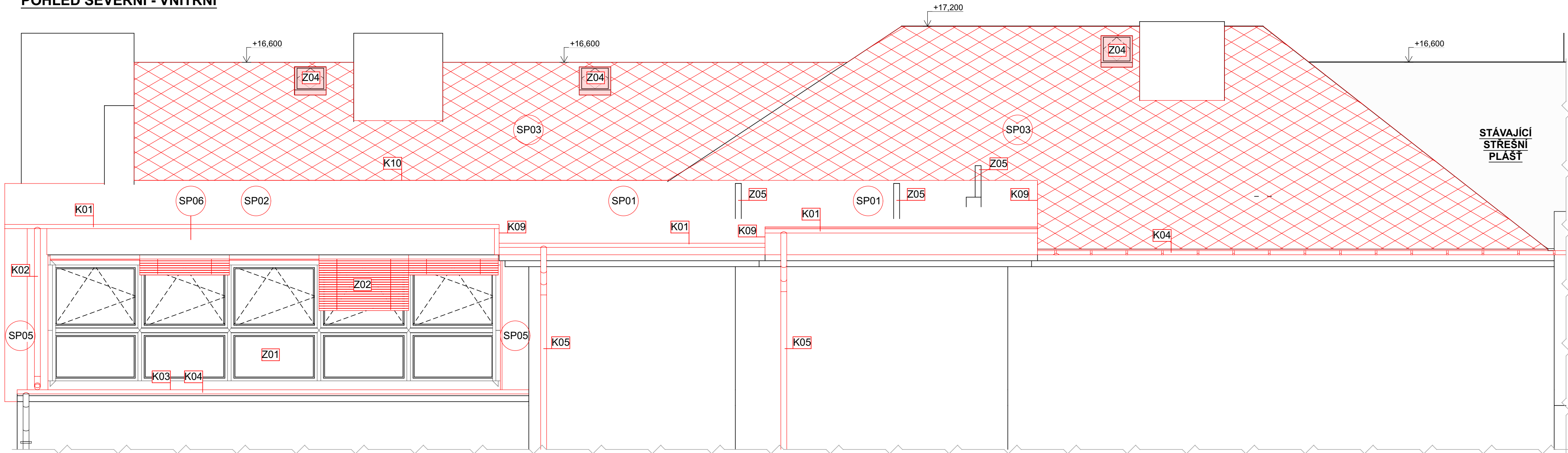
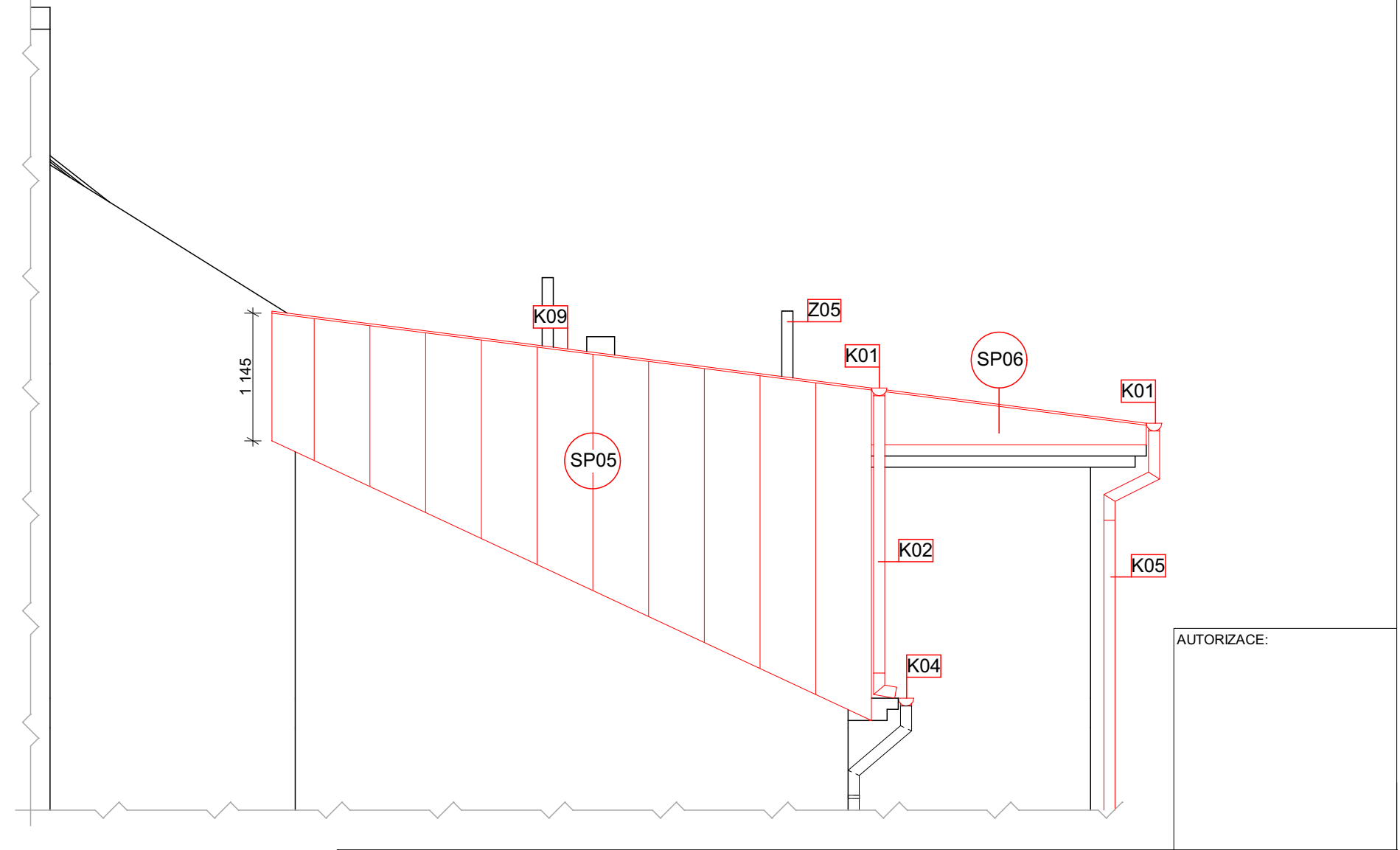


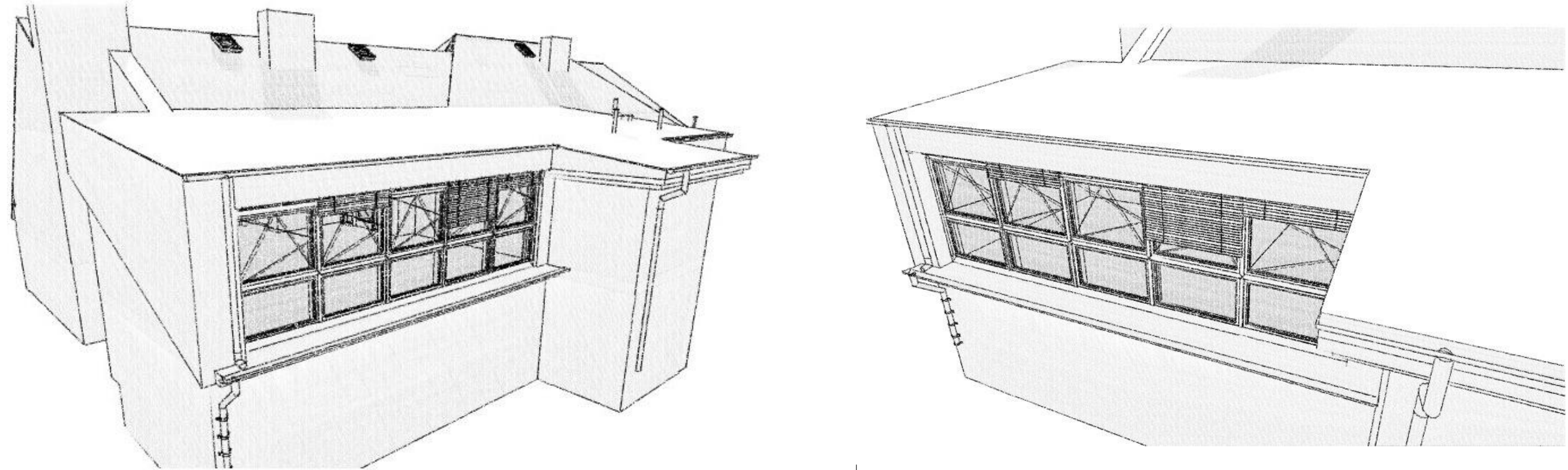
POHLED SEVERNÍ - VNITŘNÍ



POHLED VÝCHODNÍ - VNITŘNÍ



VIZUALIZACE NOVÉHO STAVU



SP01 - SKLADBA STŘEŠNÍ KONSTRUKCE NAD SCHODIŠTĚM

- EPDM FÓLIE (CELOPLOŠNĚ LEPENÁ) TL. 1,1 mm
- OSB III DESKA TL. 18,0 mm
- DŘEVĚNÁ KROKEV - KVH ŘEZIVO 100/220 - R30 TL. 220,0 mm
- STÁVAJÍCÍ ŽB STROPNÍ KONSTRUKCE (DESKA) TL. 200,0 mm

SP02 - SKLADBA STŘEŠNÍ KONSTRUKCE NAD KANCELÁŘÍ

- EPDM FÓLIE (CELOPLOŠNĚ LEPENÁ) TL. 1,1 mm
- OSB III DESKA TL. 18,0 mm
- DŘEVĚNÁ LAŤ 40/60 (nevětraná vzduchová mezera) TL. 40,0 mm
- POJISTNÁ DIFÚZNÍ FÓLIE
- DŘEVĚNÝ HRANOL (ROŠT) 100/60 a625 mm TL. 100,0 mm
- TEPELNÁ IZOLACE - PIR DESKY (140+100) TL. 240,0 mm
- DŘEVĚNÝ HRANOL (ROŠT) 140/60 a1250 mm TL. 140,0 mm
- SAMOLEPIČÍ PAROZÁBRANA TL. 4,0 mm
- CEMENTOTŘÍSKOVÉ DESKY VE DVOU VRSTVÁCH (2x10) TL. 20,0 mm
- DŘEVĚNÁ KROKEV - KVH ŘEZIVO - 100/220 - R30 TL. 220,0 mm

SP03 - SKLADBA STŘEŠNÍHO PLÁŠTĚ V PODKORVNÍCH MÍSTNOSTECH

- STŘEŠNÍ KRYTINA - MALOFORMÁTOVÁ VLÁKNOCEMENTOVÁ KRYTINA TL. CCA 5,2 mm
- CELOPLOŠNĚ BEDNĚNÍ, OSB III DESKA TL. 18,0 mm
- KONTRALAŤ 50/60 TL. 50,0 mm
- DIFÚZNĚ PROPUSTNÁ FÓLIE 160g/m2
- KONSTRUKCE KROVU + TEPELNÁ IZOLACE (160+140) TL. 200 mm
- STÁVAJÍCÍ PROTIPOŽÁRNÍ PODHLED

SP05 - OBLOŽENÍ STĚNY

- PLECHOVÝ SYSTÉM ÚHLOVÉ STOJATÉ DRÁŽKY TL. DLE TYPU
- CELOPLOŠNĚ BEDNĚNÍ, OSB III DESKA (kotveno na L profil) TL. 18,0 mm
- TEPELNÁ IZOLACE MINERÁLNÍ VATA TL. 160,0 mm

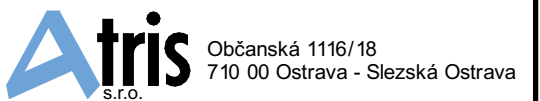
SP06 - OBLOŽENÍ ŘÍMSY


- PLECHOVÝ SYSTÉM BEZ DRÁŽKY TL. DLE TYPU
- CELOPLOŠNĚ BEDNĚNÍ, OSB III DESKA (kotveno na L profil) TL. 18,0 mm

LEGENDA PRVKŮ:

- Kxx** KLEMPÍŘSKÉ PRVKY - viz. VÝPIS KLEMPÍŘSKÝCH PRVKŮ
- Zxx** ZÁMEČNICKÉ PRVKY - viz. VÝPIS ZÁMEČNICKÝCH PRVKŮ
- Txx** TESAŘSKÉ PRVKY - viz. VÝPIS TESAŘSKÝCH PRVKŮ
- OSx** OKNO STŘEŠNÍ - viz. VÝPIS STŘEŠNÍCH OKEN

ZODP. PROJEKTANT:	BARBORA KYŠKOVÁ
VYPRACOVAL:	KAREL ADAMČÍK
PROJEKTANT OBJEKTU:	
D.1.1 ARCHITEKTONICKO STAVEBNÍ ŘEŠENÍ	



HLAVNÍ PROJEKTANT: ING. ARCH. JIŘÍ LIŠKUTÍN		 <div>Dobrá 969 739 51 Dobrá</div>
VYPRACOVAL:		
KONTROLOVAL:		
PROJEKTANT OBJEKTU: GENERÁLNÍ PROJEKTANT		
INVESTOR: STATUTÁRNÍ MĚSTO KARVINÁ, FRYŠTÁTSKÁ 72/1, 733 24 KARVINÁ		MÍSTO STAVBY: KARVINÁ
		KATASTRÁLNÍ ÚZEMÍ: KARVINÁ - MĚSTO
NÁZEV AKCE: STAVEBNÍ ÚPRAVY PODKROVÍ BUDOVY Č.P. 618/11 NA UL. KAROLA SLIWKY V KARVINĚ - FRYŠTÁTĚ		PARCELNÍ ČÍSLO: 524
STAVEBNÍ OBJEKT:		ČÁST: D.1.1. STAVEBNÍ FORMÁT: 840 x 297 mm
		DATUM: 03/2021 STUPEŇ: DPS
		ARCHIVNÍ ČÍSLO: XXX
JMÉNO VÝKRESU: NOVÝ STAV - POHLEDY		MĚŘÍTKO: 1:50
		ČÍSLO VÝKRESU: D.1.1.b).10